



Polychromal
I.N.T.F.

**INDUSTRIËLE NAAM-, TEKST- EN FRONTPLATEN
VOOR ELKE SECTOR**

WIJ MAKEN HET VOOR U

Polychromal INTF is producent van vrijwel iedere denkbare soort naamplaten, typeplaten, frontplaten en bedieningspanelen. Gestart in 1965 door grondlegger Herman F.A. Hensen en uitgegroeid tot een internationaal opererend bedrijf met volledig geautomatiseerde productiemethoden, heeft Polychromal INTF alle expertise in huis voor toepassingen in diverse sectoren. Van de apparaten- en machinebouw, de medische sector, de voertuig-industrie, meet- en regeltechniek, tot en met de telecommunicatiesector en de ruimtevaart.

ESTHETISCH, FUNCTIONEEL ÉN DUURZAAM

Als specialist weten wij dat naam-, tekst- en frontplaten aan de meest uiteenlopende eisen moeten voldoen. Zo moeten frontplaten perfect aansluiten bij de kleurstelling en uitstraling van de behuizing waarin ze gemonteerd worden. De indeling en informatie moeten glashelder zijn en blijven, ook na jaren intensief gebruik. Dat vergt kennis van de verschillende

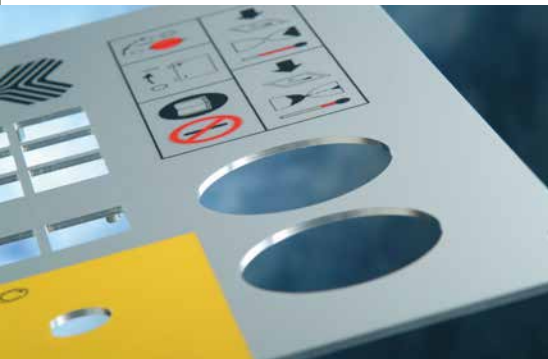


gebruikssituaties en van geschikte materialen en bewerkingsmethoden (membraanschakelaars, piëzoschakelaars, capacitieve schakelaars). Kennis die Polychromal INTF graag tot uw beschikking stelt.



MAATWERK IN DUIDELIJKHEID

Maatgevend voor de materiaalkeuze en de grafische bewerking zijn de gebruiksomstandigheden. Zo kunnen bij geanodiseerd aluminium teksten en afbeeldingen in het oppervlak verankerd worden. Daardoor ontstaat een krasvast, oplosmiddel- en weerbestendig resultaat. Ideaal voor vandalismegevoelige locaties of de petrochemische industrie. In de offshore industrie worden geëtste RVS-platen veel toegepast, met kleurlak in de geëtste delen. En als de frontplaat het apparaat hermetisch moet afsluiten, wordt een soepele kunststof folie toegepast die op de panelen wordt verlijmd. Elk materiaal en ieder procedé heeft zijn specifieke voordelen. Daar vertellen wij u graag meer over.



DTP/ONTWERPEN TEKEN- /DESIGN-

Met de modernste teken/design programma's zijn wij in staat van aangeleverde informatie een perfect ontwerp te maken.



ZEEFDrukKEN

Polychromal INTF beheerst alle facetten van zeefdruk voor de fabricage van frontplaten en signs.

Onder andere:

- Drukken in open geanodiseerd aluminium;
- Bedrukken van geseald geanodiseerd aluminium;
- Bedrukken van uiteenlopende kunststoffen;
- Bedrukken van diverse andere toegeleverde materialen;
- Reserverend drukken ten behoeve van etsprocedés.

DIGITAAL DRUKKEN

Met behulp van de door Polychromal zelf ontwikkelde DSE-Aluprinter kunnen (full colour) afbeeldingen haarscherp in het aluminium gedrukt worden. Intense kleuren verankeren slijtvast en omgevingsbestendig in het materiaal. Met de DSE-Aluprinter kan tevens een ets/anodiseer bestendige lak geprint worden:

- Front- en bedieningspanelen
- Aluminium profielen en onderwerpen
- Gepersonaliseerde signs
- BAR- en QR codes
- Oplopende nummering
- Etc.



GRAVEREN/MARKEREN

Met onze moderne CNC-gestuurde frees- en graveermachines kunnen de afbeeldingen in het aluminium gegraveerd worden. Er ontstaat dan een reliëf dat eventueel met een kleurlak ingelegd kan worden. Met een lasermachine kunnen ook afbeeldingen gemarkeerd worden.

CHEMISCH ETSEN

In plaats van graveren/markeren kan ook door chemisch etsen in verschillende materialen - zoals RVS, messing, koper en aluminium - een afbeelding aangebracht worden. De delen die weggeëts zijn kunnen eventueel met een kleurlak ingelegd worden.



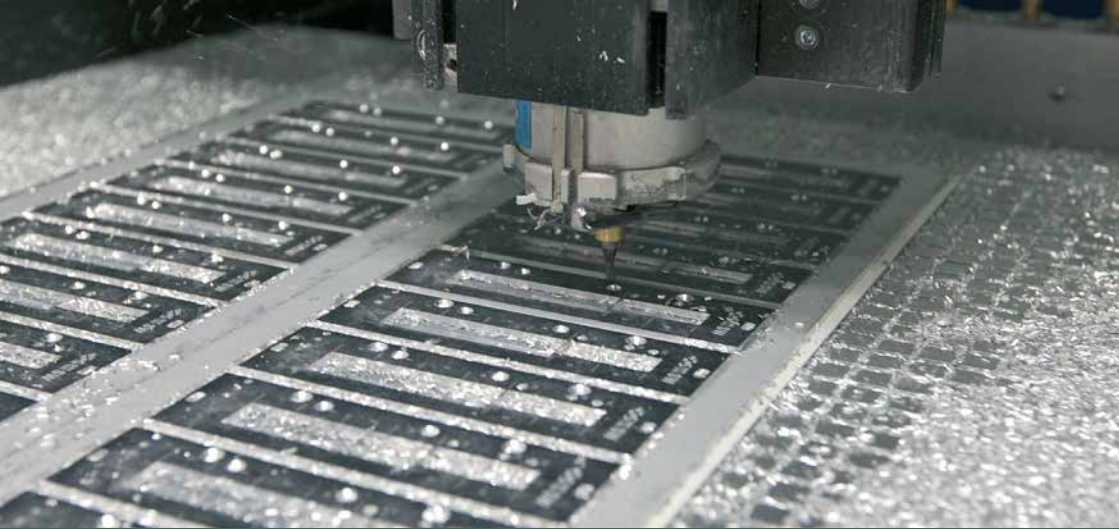
ANODISEREN

Een proces waarbij aluminium aan de oppervlakte wordt omgezet in aluminiumoxide. Dit maakt het mogelijk afbeeldingen en teksten krasvast, oplosmiddel- en weerbestendig in het sterke en lichte materiaal aan te brengen. Desgewenst kunnen de panelen ook rondom geanodiseerd worden.

ELEKTROMAGNETISCHE AFSCHERMING (EMC SHIELDING)

Elektromagnetische afscherming kan gerealiseerd worden door het aanbrengen van een chromaat laag en/of geleidende pakkingen om producten/apparaten EMC sluitend te maken.





ASSEMBLEREN

Een aluminium drager kan worden voorzien van een 'spacer' met daarop weer een polyester of polycarbonaat folie. Ook het aanbrengen van printkaarthouders en 'studs' behoort tot de mogelijkheden. Van een eenvoudig typeplaatje tot een samengesteld paneel met polycarbonaatfolie op een aluminium-drager...

CNC-FREZEN

Onze computergestuurde freesmachines zorgen voor uiterst nauwkeurige bewerking. Perfect voor (middel)grote series.



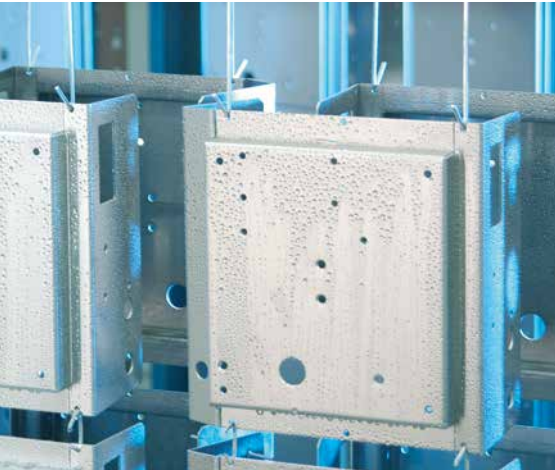
CHROMATEREN

Chromateren wordt toegepast als ondergrondlaag ten behoeve van het spuiten van panelen en/of om deze tegen oxideren te beschermen dan wel om frontpanelen geleidend te maken. Dit laatste gebeurt meestal alleen op de achterzijde van een paneel.

EEN SCALA AAN MOGELIJKHEDEN

Polychromal INTF maakt het. Uw opdracht is in vertrouwde handen voor onder andere:

- Front- en bedieningspanelen



ONZE PRIORITEIT IS KLANTTEVREDENHEID

Polychromal INTF streeft naar duurzame relaties en klanttevredenheid. Daar zijn niet alleen state-of-the-art productiefaciliteiten en vakbekwame medewerkers voor nodig, maar ook een klantgerichte instelling op ieder niveau. Samen staan wij bij Polychromal INTF voor kwaliteit, kennis van zaken, leverbetrouwbaarheid, eerlijke prijzen en logistieke services.

- Brandmeldpanelen, blind-schema's en 19" panelen
- Brand evacuatie panelen
- Machinetypeplaten met doorlopende nummering
- Naamplaten
- Gespoten panelen in RAL- en Pantone-kleuren
- Samengestelde panelen
- Beschermende kunststof panelen
- Enzovoorts...





ПОЛИХРОМАЛ
I.N.T.F.

Polychromal I.N.T.F.

Marterkoog 8, 1822 BK Alkmaar, Nederland

T: +31 (0)72 576 09 60

intf@polychromal.nl - www.polychromal.com